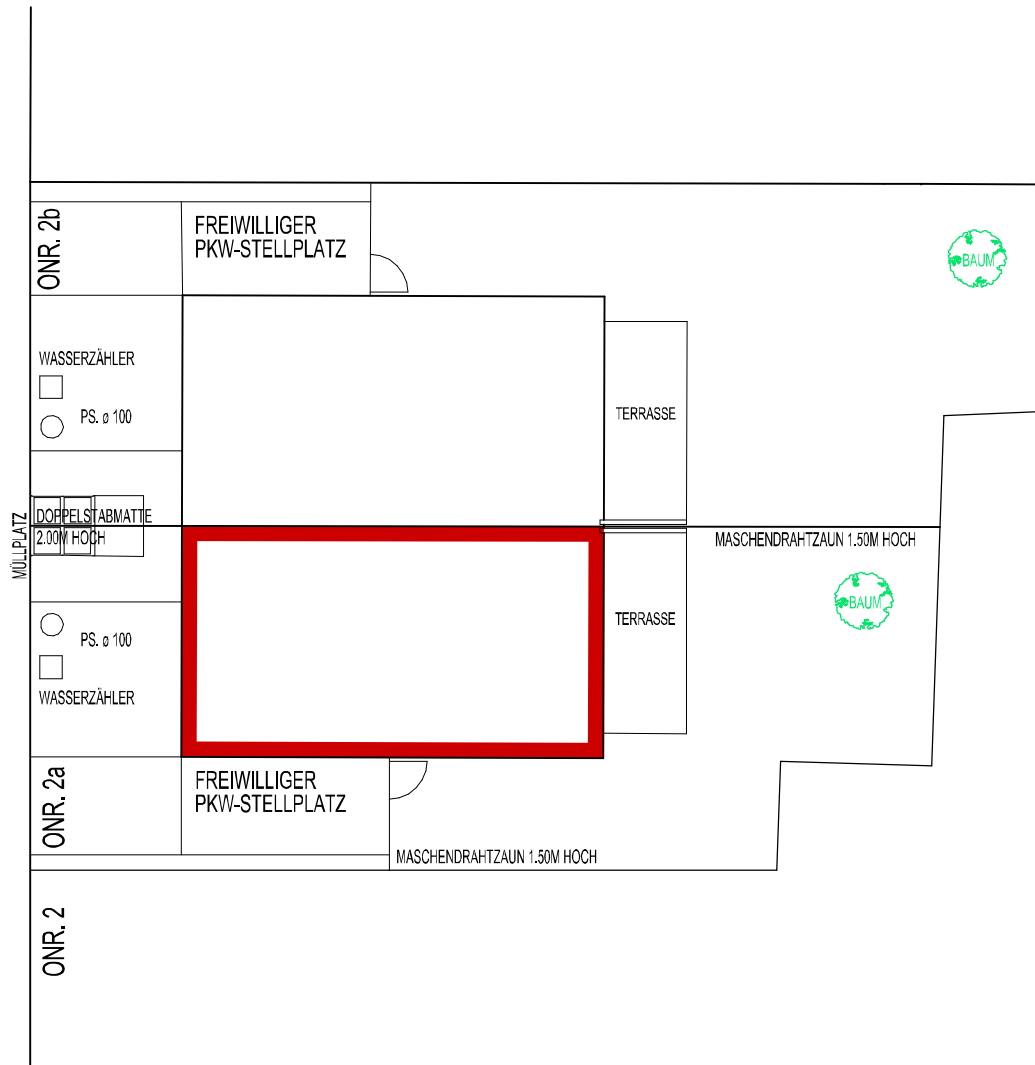


Rügenau



1220 WIEN, RÜGENAU 2a  
LAGEPLAN

Johannes Anton Papst  
**Baumeister**  
Betriebs- • Beratung • Planung • Bauabkoor-  
dination  
Bremengasse 8, 2540 Bad Vöslau

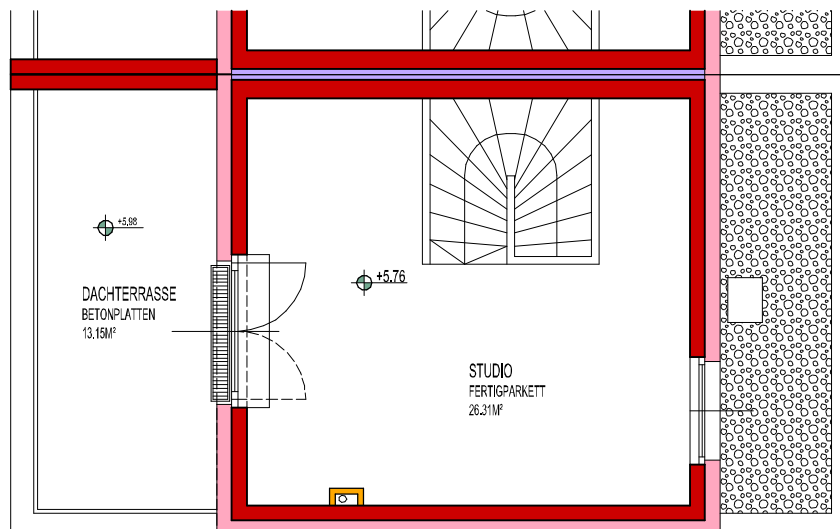


0 1m 2m 3m 4m 5m 10m

FILE-NAME:VERKAUFSPLAN.2D

13,10M <sup>2</sup> TERRASSE	- ERDG.
13,15M <sup>2</sup> TERRASSE	- DACHG.
72,80M <sup>2</sup> GARTEN	- ERDG.
51,78M <sup>2</sup> NUTZFLÄCHE	- KELLER
49,13M <sup>2</sup> WOHNNUTZFLÄCHE	- ERDG.
48,04M <sup>2</sup> WOHNNUTZFLÄCHE	- 1. STOCK
26,31M <sup>2</sup> WOHNNUTZFLÄCHE	- DACHG.
<b>123,48M<sup>2</sup> WOHNNUTZFLÄCHE</b>	<b>- GESAMT</b>

STAND: 06.05.2022



1220 WIEN, RÜGENAU 2a  
DACHGESCHOSS

Johannes Anton Papst  
**Baumeister**  
Betreuung - Beratung - Planung - Baubiologie  
Bremengasse 8, 2540 Bad Vöslau



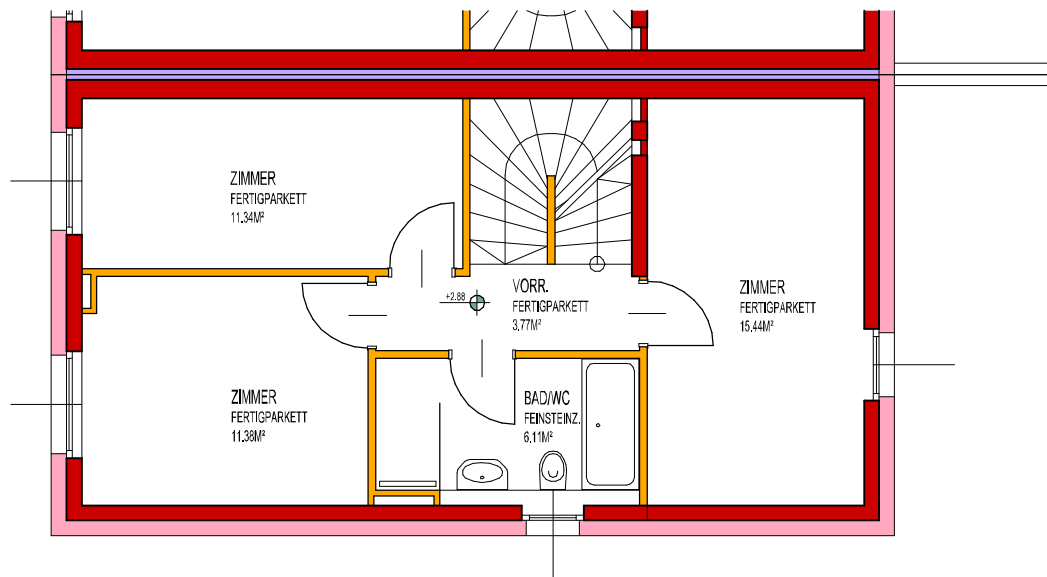
0 1m 2m 3m 4m 5m 10m



TECHNISCHE ÄNDERUNGEN UND DRUCKFEHLER VORBEHALTEN!  
FILE-NAME:VERKAUFSPLAN.ZD

13,10M <sup>2</sup> TERRASSE	- ERDG.
13,15M <sup>2</sup> TERRASSE	- DACHG.
72,80M <sup>2</sup> GARTEN	- ERDG.
51,78M <sup>2</sup> NUTZFLÄCHE	- KELLER
49,13M <sup>2</sup> WOHNNUTZFLÄCHE	- ERDG.
48,04M <sup>2</sup> WOHNNUTZFLÄCHE	- 1. STOCK
26,31M <sup>2</sup> WOHNNUTZFLÄCHE	- DACHG.
<b>123,48M<sup>2</sup> WOHNNUTZFLÄCHE</b>	<b>- GESAMT</b>

STAND: 06.05.2022



1220 WIEN, RÜGENAU 2a  
OBERGESCHOSS

Johannes Anton Papst  
**Baumeister**  
Betreuung - Beratung - Planung - Baubiologie  
Bremengasse 8, 2540 Bad Vöslau



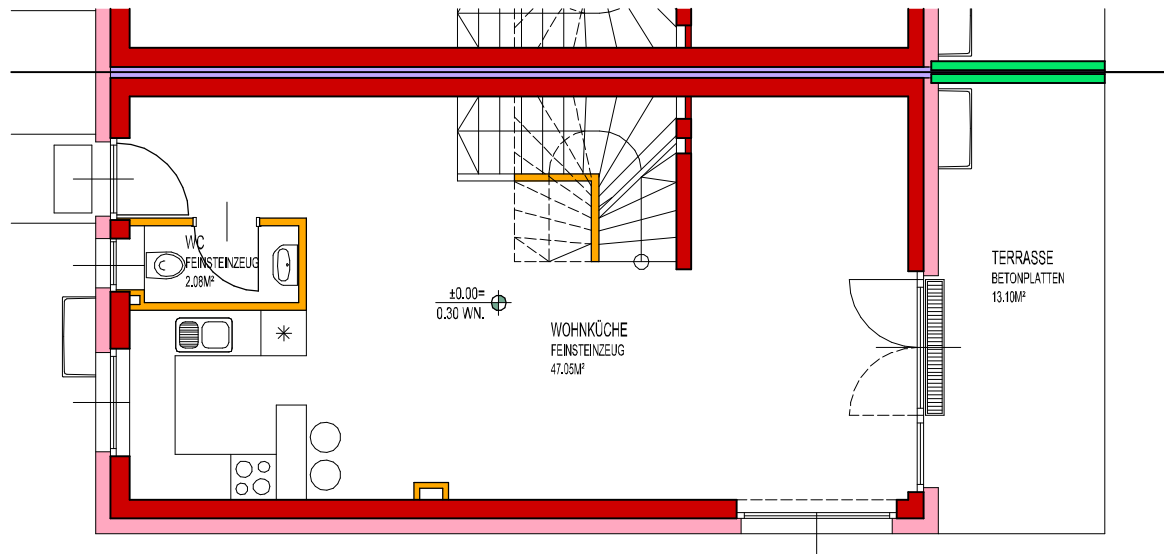
0 1m 2m 3m 4m 5m 10m



TECHNISCHE ÄNDERUNGEN UND DRUCKFEHLER VORBEHALTEN!  
FILE-NAME:VERKAUFSPLAN.ZD

13,10M <sup>2</sup> TERRASSE	- ERDG.
13,15M <sup>2</sup> TERRASSE	- DACHG.
72,80M <sup>2</sup> GARTEN	- ERDG.
51,78M <sup>2</sup> NUTZFLÄCHE	- KELLER
49,13M <sup>2</sup> WOHNNUTZFLÄCHE	- ERDG.
48,04M <sup>2</sup> WOHNNUTZFLÄCHE	- 1. STOCK
26,31M <sup>2</sup> WOHNNUTZFLÄCHE	- DACHG.
<u>123,48M<sup>2</sup> WOHNNUTZFLÄCHE</u>	<u>- GESAMT</u>

STAND: 06.05.2022



1220 WIEN, RÜGENAU 2a  
ERDGESCHOSS

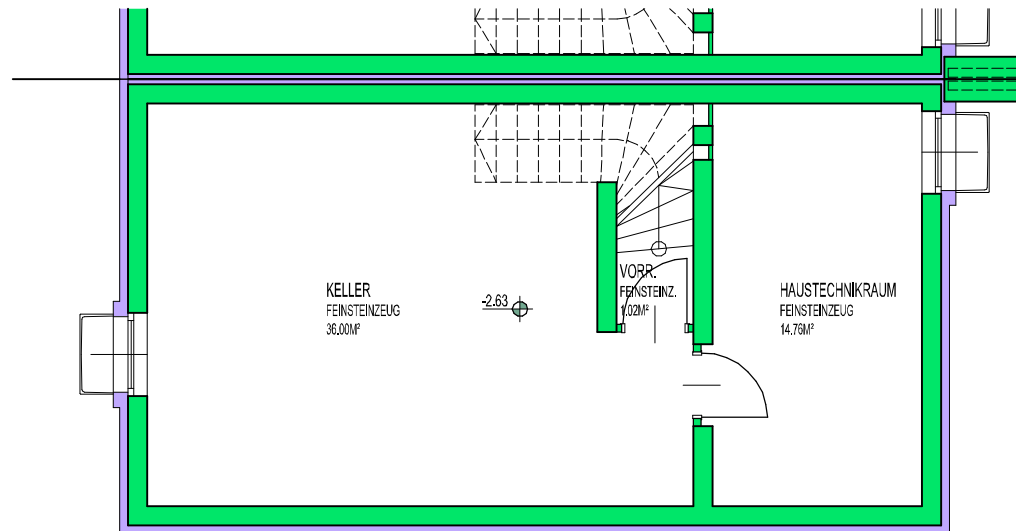
Johannes Anton Papst  
**Baumeister**  
Betreuung - Beratung - Planung - Baubiologie  
Bremengasse 8, 2540 Bad Vöslau



13,10M <sup>2</sup> TERRASSE	- ERDG.
13,15M <sup>2</sup> TERRASSE	- DACHG.
72,80M <sup>2</sup> GARTEN	- ERDG.
51,78M <sup>2</sup> NUTZFLÄCHE	- KELLER
49,13M <sup>2</sup> WOHNNUTZFLÄCHE	- ERDG.
48,04M <sup>2</sup> WOHNNUTZFLÄCHE	- 1. STOCK
26,31M <sup>2</sup> WOHNNUTZFLÄCHE	- DACHG.
<b>123,48M<sup>2</sup> WOHNNUTZFLÄCHE</b>	<b>- GESAMT</b>

TECHNISCHE ÄNDERUNGEN UND DRUCKFEHLER VORBEHALTEN!  
FILE-NAME:VERKAUFSPLAN.2D

STAND: 06.05.2022



1220 WIEN, RÜGENAU 2a  
KELLER

Johannes Anton Papst  
**Baumeister**  
Betreuung - Beratung - Planung - Baubiologie  
Bremengasse 8, 2540 Bad Vöslau



13,10M <sup>2</sup> TERRASSE	- ERDG.
13,15M <sup>2</sup> TERRASSE	- DACHG.
72,80M <sup>2</sup> GARTEN	- ERDG.
51,78M <sup>2</sup> NUTZFLÄCHE	- KELLER
49,13M <sup>2</sup> WOHNNUTZFLÄCHE	- ERDG.
48,04M <sup>2</sup> WOHNNUTZFLÄCHE	- 1. STOCK
26,31M <sup>2</sup> WOHNNUTZFLÄCHE	- DACHG.
<u>123,48M<sup>2</sup> WOHNNUTZFLÄCHE</u>	<u>- GESAMT</u>



TECHNISCHE ÄNDERUNGEN UND DRUCKFEHLER VORBEHALTEN!  
FILE-NAME:VERKAUFSPLAN.2D

STAND: 06.05.2022