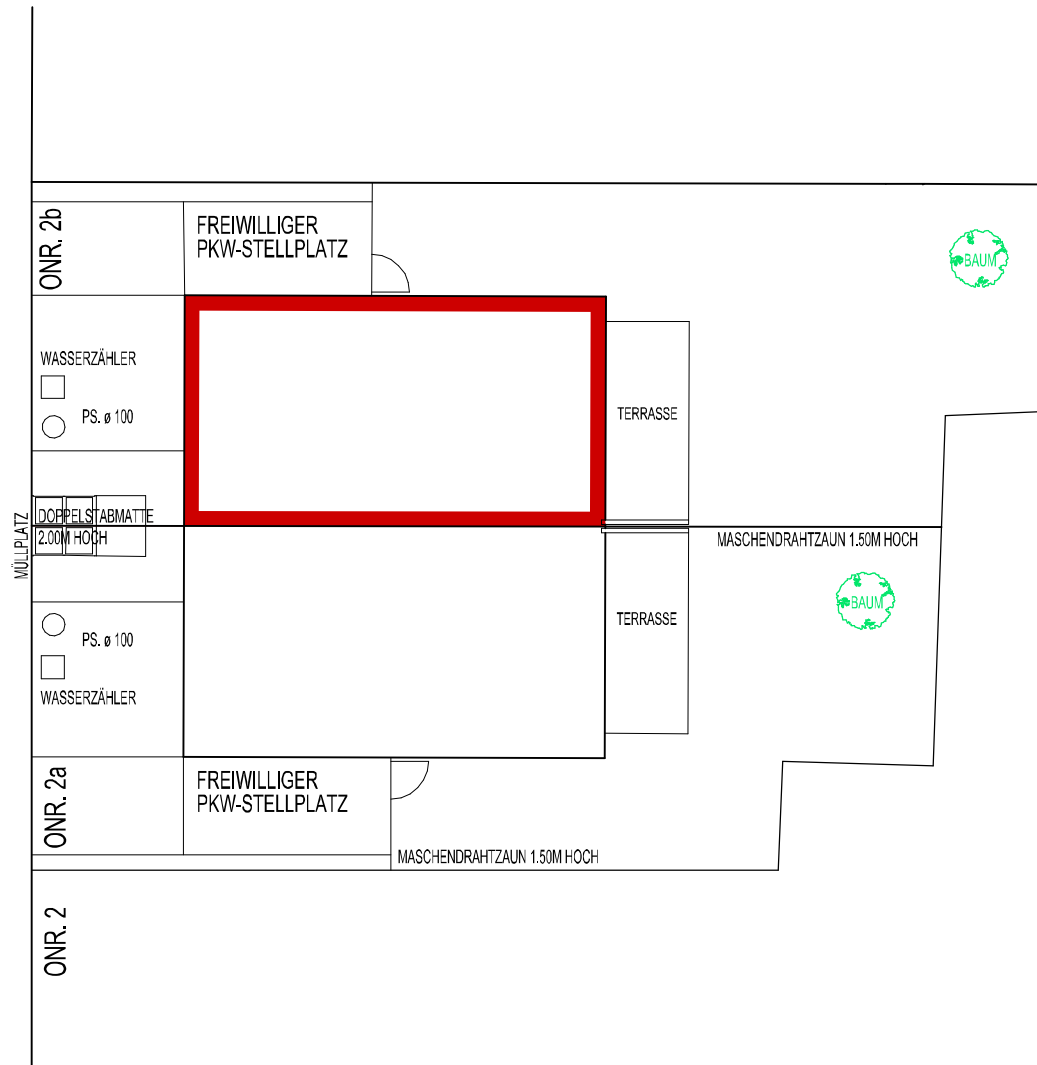
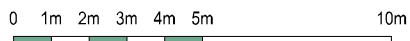


Rügenau

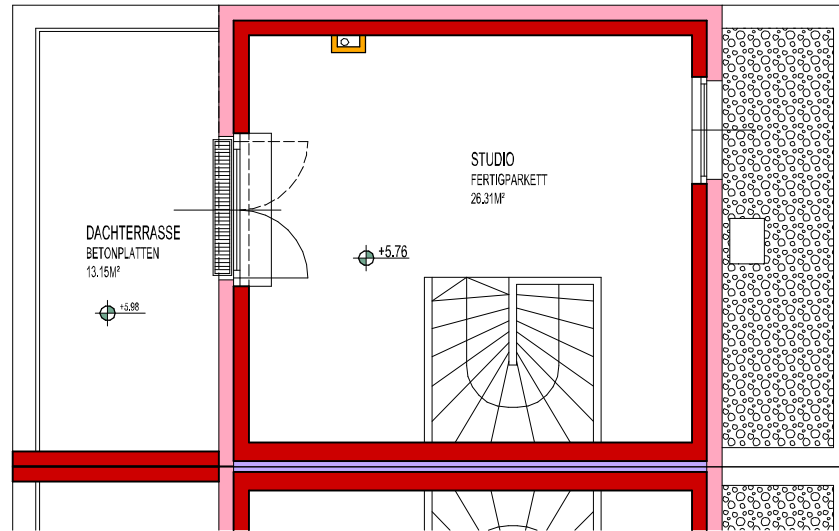


1220 WIEN, RÜGENAU 2b
LAGEPLAN

Johannes Anton Papst
Baumeister
Betriebs- • Beratung • Planung • Bauabkoordination
Bremengasse 8, 2540 Bad Vöslau



13,10M ² TERRASSE	- ERDG.
13,15M ² TERRASSE	- DACHG.
105,45M ² GARTEN	- ERDG.
51,78M ² NUTZFLÄCHE	- KELLER
49,13M ² WOHNNUTZFLÄCHE	- ERDG.
48,04M ² WOHNNUTZFLÄCHE	- 1. STOCK
26,31M ² WOHNNUTZFLÄCHE	- DACHG.
<u>123,48M² WOHNNUTZFLÄCHE</u>	<u>- GESAMT</u>



1220 WIEN, RÜGENAU 2b
DACHGESCHOSS

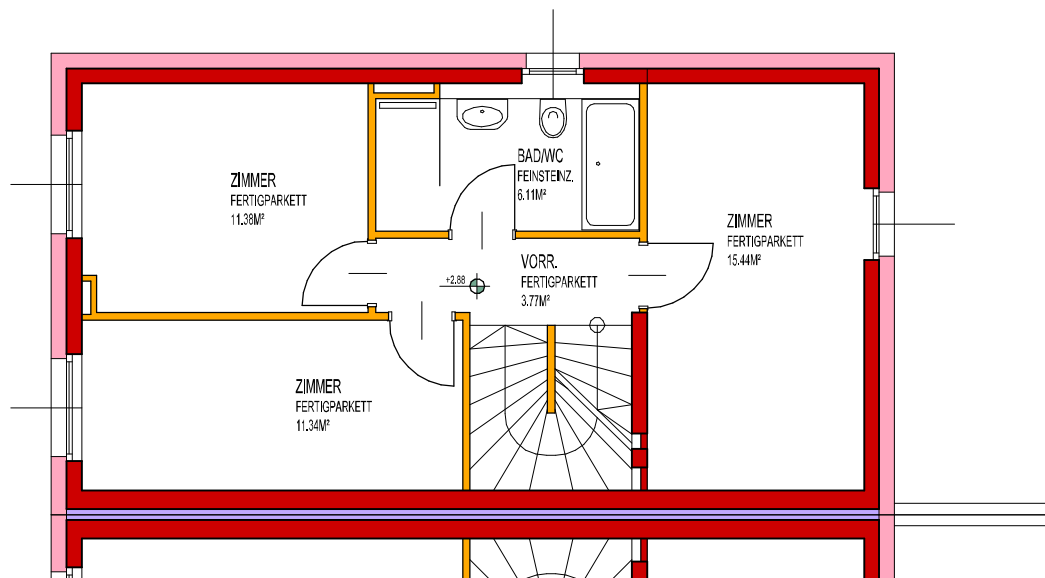
Johannes Anton Papst
Baumeister
Betreuung - Beratung - Planung - Baubiologie
Bremengasse 8, 2540 Bad Vöslau



TECHNISCHE ÄNDERUNGEN UND DRUCKFEHLER VORBEHALTEN!
FILE-NAME:VERKAUFSPLAN.ZD

13,10M ² TERRASSE	- ERDG.
13,15M ² TERRASSE	- DACHG.
105,45M ² GARTEN	- ERDG.
51,78M ² NUTZFLÄCHE	- KELLER
49,13M ² WOHNNUTZFLÄCHE	- ERDG.
48,04M ² WOHNNUTZFLÄCHE	- 1. STOCK
26,31M ² WOHNNUTZFLÄCHE	- DACHG.
123,48M² WOHNNUTZFLÄCHE	- GESAMT

STAND: 06.05.2022



1220 WIEN, RÜGENAU 2b
OBERGESCHOSS

Johannes Anton Papst
Baumeister
Betreuung - Beratung - Planung - Baubiologie
Bremengasse 8, 2540 Bad Vöslau



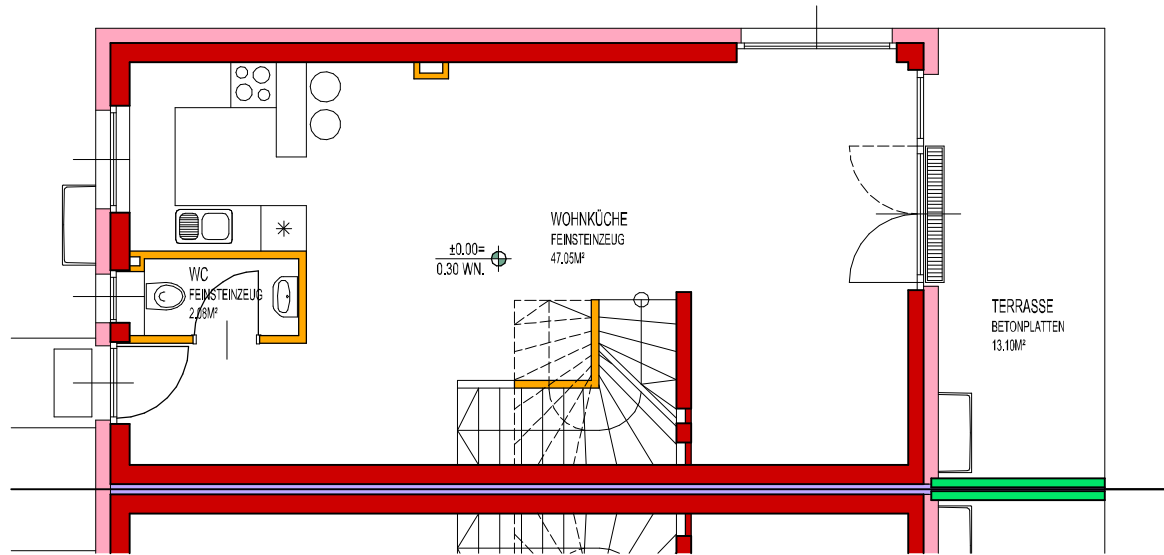
0 1m 2m 3m 4m 5m 10m



TECHNISCHE ÄNDERUNGEN UND DRUCKFEHLER VORBEHALTEN!
FILE-NAME:VERKAUFSPLAN.2D

13,10M ² TERRASSE	- ERDG.
13,15M ² TERRASSE	- DACHG.
105,45M ² GARTEN	- ERDG.
51,78M ² NUTZFLÄCHE	- KELLER
49,13M ² WOHNNUTZFLÄCHE	- ERDG.
48,04M ² WOHNNUTZFLÄCHE	- 1. STOCK
26,31M ² WOHNNUTZFLÄCHE	- DACHG.
<u>123,48M² WOHNNUTZFLÄCHE</u>	<u>- GESAMT</u>

STAND: 06.05.2022



1220 WIEN, RÜGENAU 2b
ERDGESCHOSS

Johannes Anton Papst
Baumeister
Betreuung - Beratung - Planung - Baubiologie
Bremengasse 8, 2540 Bad Vöslau

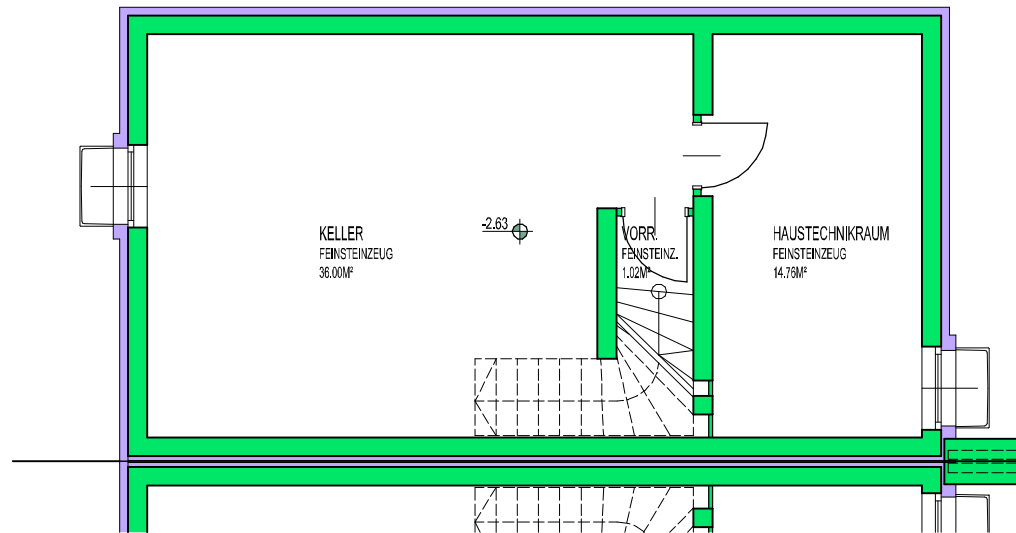


13,10M ² TERRASSE	- ERDG.
13,15M ² TERRASSE	- DACHG.
105,45M ² GARTEN	- ERDG.
51,78M ² NUTZFLÄCHE	- KELLER
49,13M ² WOHNNUTZFLÄCHE	- ERDG.
48,04M ² WOHNNUTZFLÄCHE	- 1. STOCK
26,31M ² WOHNNUTZFLÄCHE	- DACHG.
123,48M ² WOHNNUTZFLÄCHE	- GESAMT



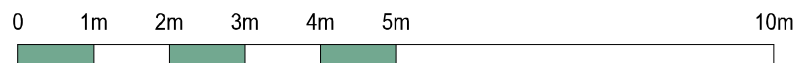
TECHNISCHE ÄNDERUNGEN UND DRUCKFEHLER VORBEHALTEN!
FILE-NAME:VERKAUFSPLAN.2D

STAND: 06.05.2022



1220 WIEN, RÜGENAU 2b
KELLER

Johannes Anton Papst
Baumeister
Betreuung - Beratung - Planung - Baubiologie
Bremengasse 8, 2540 Bad Vöslau



13,10M ² TERRASSE	- ERDG.
13,15M ² TERRASSE	- DACHG.
105,45M ² GARTEN	- ERDG.
51,78M ² NUTZFLÄCHE	- KELLER
49,13M ² WOHNNUTZFLÄCHE	- ERDG.
48,04M ² WOHNNUTZFLÄCHE	- 1. STOCK
26,31M ² WOHNNUTZFLÄCHE	- DACHG.
<u>123,48M² WOHNNUTZFLÄCHE</u>	<u>- GESAMT</u>

TECHNISCHE ÄNDERUNGEN UND DRUCKFEHLER VORBEHALTEN!
FILE-NAME:VERKAUFSPLAN.2D

STAND: 06.05.2022