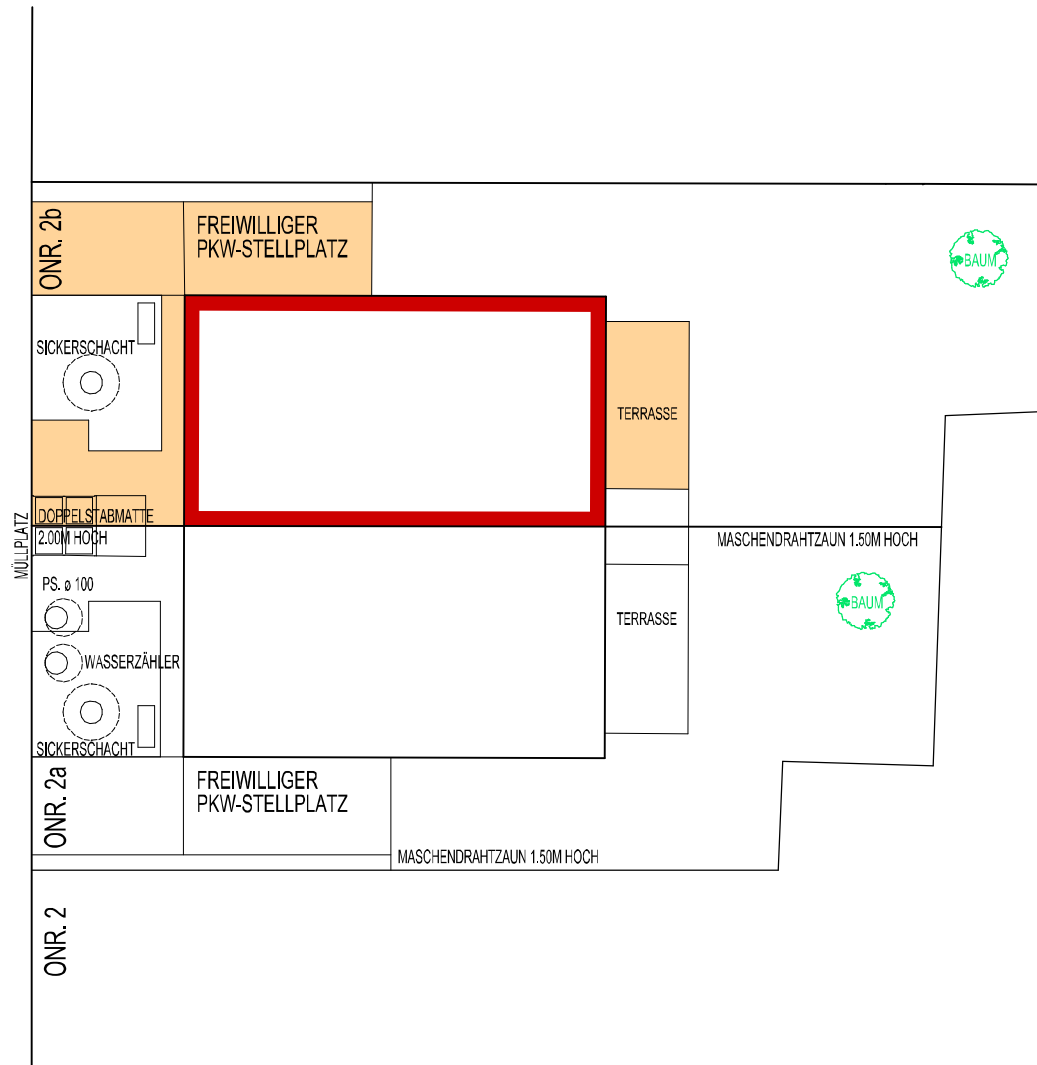
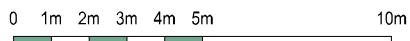


Rügenau

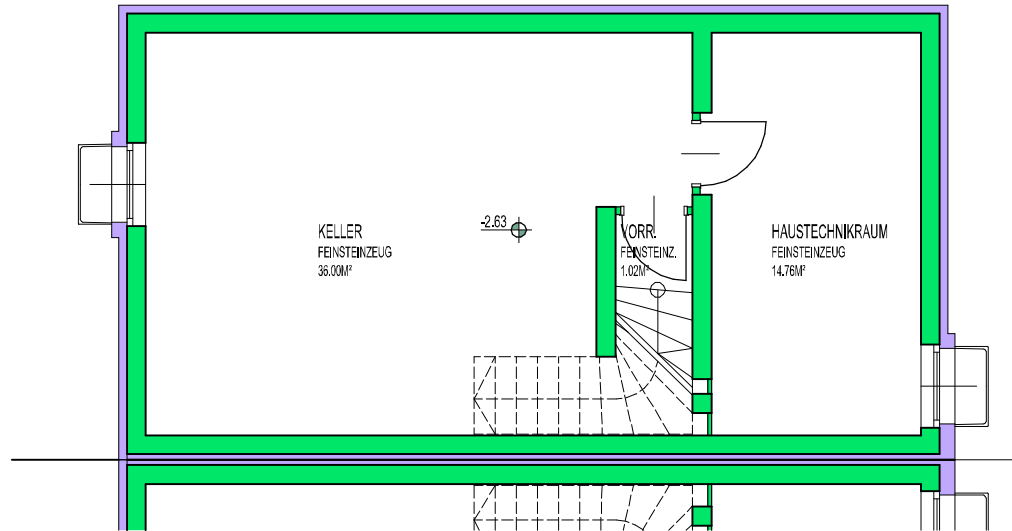


1220 WIEN, RÜGENAU 2b  
LAGEPLAN

Johannes Anton Papst  
**Baumeister**  
Betriebs- • Beratung- • Planung- • Bauabkoor-  
Bremengasse 8, 2540 Bad Vöslau



13,10M <sup>2</sup> TERRASSE	- ERDG.
13,15M <sup>2</sup> TERRASSE	- DACHG.
105,45M <sup>2</sup> GARTEN	- ERDG.
51,78M <sup>2</sup> NUTZFLÄCHE	- KELLER
49,13M <sup>2</sup> WOHNNUTZFLÄCHE	- ERDG.
48,04M <sup>2</sup> WOHNNUTZFLÄCHE	- 1. STOCK
26,31M <sup>2</sup> WOHNNUTZFLÄCHE	- DACHG.
<u>123,48M<sup>2</sup> WOHNNUTZFLÄCHE</u>	<u>- GESAMT</u>



1220 WIEN, RÜGENAU 2b  
KELLER

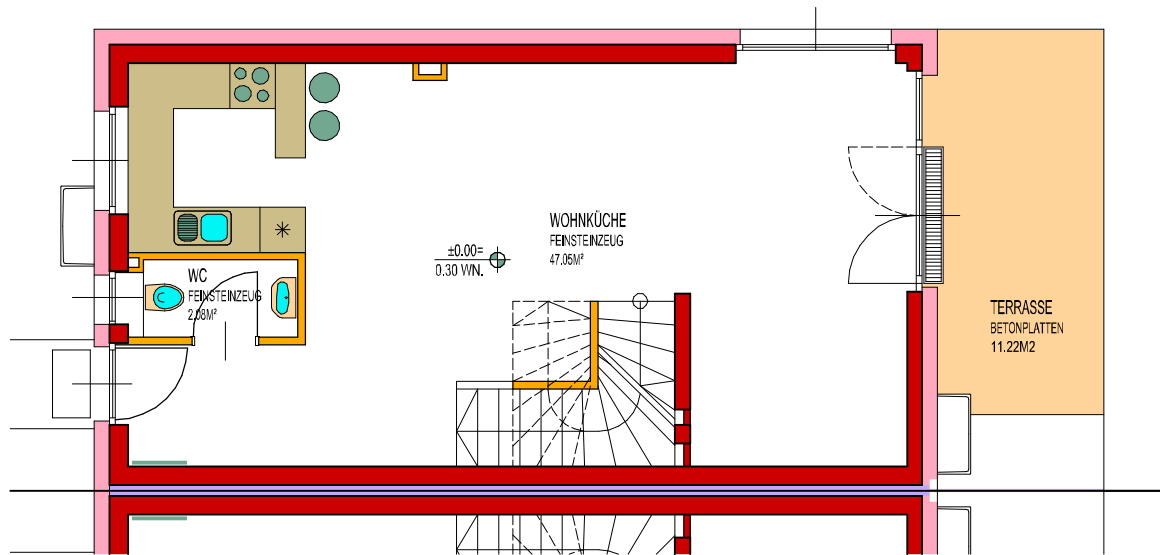
Johannes Anton Papst  
**Baumeister**  
Betreuung - Beratung - Planung - Baubiologie  
Bremengasse 8, 2540 Bad Vöslau



TECHNISCHE ÄNDERUNGEN UND DRUCKFEHLER VORBEHALTEN!  
FILE-NAME:VERKAUFSPLAN.2D

13,10M <sup>2</sup> TERRASSE	- ERDG.
13,15M <sup>2</sup> TERRASSE	- DACHG.
105,45M <sup>2</sup> GARTEN	- ERDG.
51,78M <sup>2</sup> NUTZFLÄCHE	- KELLER
49,13M <sup>2</sup> WOHNNUTZFLÄCHE	- ERDG.
48,04M <sup>2</sup> WOHNNUTZFLÄCHE	- 1. STOCK
26,31M <sup>2</sup> WOHNNUTZFLÄCHE	- DACHG.
<b>123,48M<sup>2</sup> WOHNNUTZFLÄCHE</b>	<b>- GESAMT</b>

STAND: 17.12.2022



1220 WIEN, RÜGENAU 2b  
ERDGESCHOSS

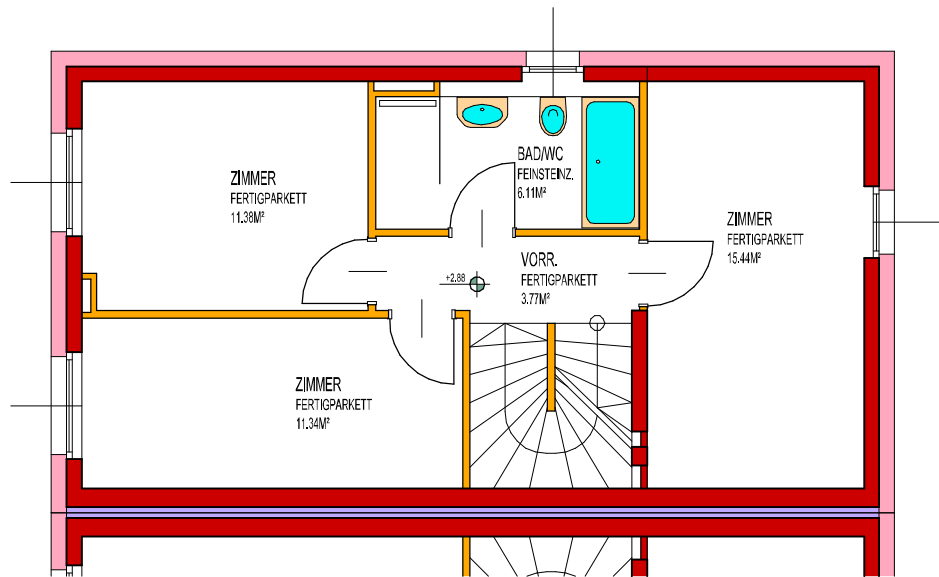
Johannes Anton Papst  
**Baumeister**  
Betreuung - Beratung - Planung - Baubiologie  
Bremengasse 8, 2540 Bad Vöslau



TECHNISCHE ÄNDERUNGEN UND DRUCKFEHLER VORBEHALTEN!  
FILE-NAME:VERKAUFSPLAN.2D

13,10M <sup>2</sup> TERRASSE	- ERDG.
13,15M <sup>2</sup> TERRASSE	- DACHG.
105,45M <sup>2</sup> GARTEN	- ERDG.
51,78M <sup>2</sup> NUTZFLÄCHE	- KELLER
49,13M <sup>2</sup> WOHNNUTZFLÄCHE	- ERDG.
48,04M <sup>2</sup> WOHNNUTZFLÄCHE	- 1. STOCK
26,31M <sup>2</sup> WOHNNUTZFLÄCHE	- DACHG.
<u>123,48M<sup>2</sup> WOHNNUTZFLÄCHE</u>	<u>- GESAMT</u>

STAND: 17.12.2022



1220 WIEN, RÜGENAU 2b  
OBERGESCHOSS

Johannes Anton Papst  
**Baumeister**  
Betreuung - Beratung - Planung - Baubiologie  
Bremengasse 8, 2540 Bad Vöslau



0 1m 2m 3m 4m 5m 10m



TECHNISCHE ÄNDERUNGEN UND DRUCKFEHLER VORBEHALTEN!  
FILE-NAME:VERKAUFSPLAN.2D

13,10M <sup>2</sup> TERRASSE	- ERDG.
13,15M <sup>2</sup> TERRASSE	- DACHG.
105,45M <sup>2</sup> GARTEN	- ERDG.
51,78M <sup>2</sup> NUTZFLÄCHE	- KELLER
49,13M <sup>2</sup> WOHNNUTZFLÄCHE	- ERDG.
48,04M <sup>2</sup> WOHNNUTZFLÄCHE	- 1. STOCK
26,31M <sup>2</sup> WOHNNUTZFLÄCHE	- DACHG.
<u>123,48M<sup>2</sup> WOHNNUTZFLÄCHE</u>	<u>- GESAMT</u>

STAND: 17.12.2022